

This booklet is also available in English language as "OFRM v5.00 english.pdf" in the map folder.

**Навигационна Карта на България
включваща и OFFRoadMap (OFRM)
OFFRoad-Bulgaria.com
версия 5.00**

Целта на настоящата карта е да предостави достъпна, точна и актуална информация в електронен вид за вашите GPS устройства. Въпреки стремежа на създателите за постигането на тази цел, пътищата и данните в картата трябва да бъдат считани само за ориентир и Вашата навигация не бива да се базира единствено на тези данни. Създателите на навигационната карта не носят отговорност за неточности и непълнота на данните в нея.

Съдържание:

- Регистрация на картата
- Особенности при ползване
- Видове карти ОФРМ Геотрейд v.5.00
- Селищен дял

>>>> РЕГИСТРАЦИЯ <<<<<

Моля, изпратете e-mail на karta@offroad-bulgaria.com със следните регистрационни данни: 25-символен сериен номер на картата; име на потребителя; местоживееене (населено място); телефонен номер (за връзка с Вас в случай на проблем с електронната поща); e-mail адрес; модел GPS. За да откриете 25-символния сериен номер, свържете устройството с компютъра чрез USB кабел. Ако сте закупили устройство

с предварително инсталирана карта, ще откриете серийния номер във файла с име „serial.txt”, който се намира в главната директория или във файла с име „gmapsupp.unl” в директория Garmin на вградената памет на устройството. Ако сте закупили картата на SD носител, ще откриете серийния номер във файл с име „serial.txt” в главната директория или във файла с име „gmapsupp.unl” в директория Garmin на SD носител.

>>>> **ОСОБЕНОСТИ ПРИ ПОЛЗВАНЕ** <<<<<

Целта на тази част от ръководството е да Ви запознае с особеностите за пълноценно използване на картата. Предполага се, че сте прочели и изучили ръководството на вашия GPS апарат и познавате основните функции като търсене, създаване на маршрути и т.н. Ако имате въпроси свързани с вашия GPS, моля обърнете се към магазина от който сте го закупили или потърсете помощ във форума ни на адрес:

<http://karta.OFFRoad-Bulgaria.com>

Тук са дадени основните категории за търсене в картата за устройствата от серията **Garmin nüvi** на български език. За останалите серии и модели се използват аналогични на тези функции. Ако уредът Ви не поддържа кирилица, търсенето може да се извършва на латиница като се използват поместените по-долу правила за транслитериране.

Търсене на населено място или квартал: „Накъде?” > „Градове” > „Въведете”. Въвежда се само името на населеното място/квартала без категории като „гр.”, „с.”, „кв.”, „жк” и подобни.

Търсене на адрес: „Накъде?” > „Адрес” > „БЪЛГАРИЯ” > „Въведете град” > „Въведете улица” > „Въведете номер”. Функцията „Търсете всичко” от екран „В кой град е адреса?” позволява търсене на даден адрес във всички населени места в страната, за които в картата има въведени адреси.

Търсене на пресичащи се улици (intersection): “Накъде?” > “Пресечници” > “БЪЛГАРИЯ” > “Въведете град” > “Въведете улица 1” > “Въведете улица 2”. Ако бъде открито пресичане на зададените улици, има възможност да видите кръстовището на картата след натискане на бутона “Покажи карта”.

Търсене на жилищен блок: „Накъде?” > „Интересни места” > „Въведете име” > “БЛ ххх ууу” (интервалите се въвеждат), където ххх е номерът на блока, а ууу е името на квартала. За блоковете с име (напр. бл.Мургаш), ххх е името на блока, а ууу е прилежащата улица/квартал, като се изпускат „ул.”, „бул.”, „кв.”, „жк” и подобни (напр. БЛ МУРГАШ ВАСИЛ ЛЕВСКИ). В списъка с резултатите ще видите блоковете отговарящи на критерия, сортирани по близост. Най-отпред ще бъдат изброени и входовете на блока, ако има данни за такива.

Търсене на обекти (ресторанти, бензиностанции и т.н.): „Накъде?” > „Интересни места” > (изберете категория). Резултатите са сортирани по близост до Вашето местонахождение. Ако не знаете към коя категория принадлежи обекта който търсите, можете да използвате „Накъде?” > „Интересни места” > „Въведете име” и да напишете името на обекта, но търсенето чрез този метод се извършва значително по-бавно. За всеки случай, ако не откривате даден обект на кирилица, опитайте да го потърсите и на латиница. При търсене на езера или язовири, името се въвежда без съкращения като „ез.” или „яз.”.

“100-те национални туристически обекта”, определени от БТС: „Накъде?” > „Интересни места” > „Въведете име” > „БТС ххх ууу”, където ххх е номерът на обекта, а ууу е името му (напр. 061 НДК). Ако искате да намерите близките до Вас обекти, въведете само „БТС”.

Можете да използвате „WiFi” като ключова дума при търсене в категория „Интересни места” за да откриете заведения, предлагачи безжичен интернет на своите клиенти.

Ако картата ви е закупена на SD носител и уреда ви поддържа кирилица е възможно някои точки (POI) да не се откриват при търсене на кирилица. Това не е грешка в нашата карта, а е ограничение от Garmin.

Правила за транслитерация при търсене с латински букви.

А = A	Е = E	К = K	П = P	Ф = F	Щ = SHT
Б = B	Ж = ZH	Л = L	Р = R	Х = H	Ъ = A
В = V	З = Z	М = M	С = S	Ц = TS	Ь = Y
Г = G	И = I	Н = N	Т = T	Ч = CH	Ю = YU
Д = D	Й = Y	О = O	У = U	Ш = SH	Я = YA (ИЯ = IA)

Съвместимост на картата с различни приемници на Garmin.

Тъй като картата ползва последните нововъведения от Garmin, за да я ползвате може да се наложи да си обновите GPS софтуера. Това се прави като си инсталирате WebUpdater (линк: <http://www.garmin.com/products/webupdater/howtoinstall.jsp>).

Признак за необходимостта от обновление на GPS софтуера е безпричинното изключване на Вашият GPS по време на работа.

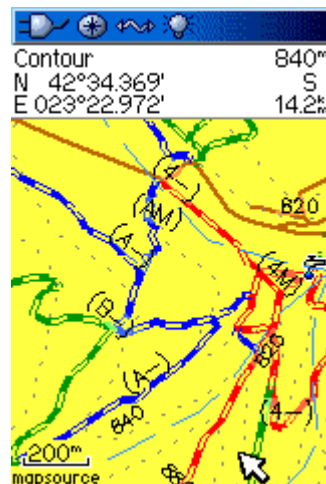
Ако на уреда има инсталирана европейска карта на Garmin, препоръчваме Ви да я изключите!

За моделите от сериите nuvi влезте в „Инструменти“ > „Настройки“ > „Карта“ > „Карта Инфо“ и махнете отметката срещу City Navigator

Особености свързани с OFFRoad функциите на картата.

Картата съдържа OFFRoad пътища и пътеки, отбелязани с различни цветове пунктирани линии.

За повече информация: <http://karta.offroad-bulgaria.com>



>>>> ВИДОВЕ КАРТИ OFRM Geotrade v5.00 <<<<<

За да използвате максимално ползотворно Вашия уред сме създали няколко разновидности на картата. Всяка една от посочените версии може да бъде изисквана безплатно на е-мейла ни, ако прецените, че би Ви вършила по-добра работа от тази, с която разполагате и ще Ви предоставим безплатно интернет линк за сваляне. Може да проверите коя карта ползвате в менюто на GPS за изключване и включване на отделните карти. Обикновено се намира в „Настройки“ > „Карта“ > „Карта Инфо“ (бутон долу в средата на екрана).

СТАНДАРТНИ ВАРИАНТИ

OFRM Geotrade v5.00 CYR – това е карта само на кирилица. Работи само на устройства с поддръжка на кирилица. Ако уреда ви поддържа кирилица и сте го закупили с предварително инсталирана карта OFRM, това е картата, която най-вероятно имате.

OFRM Geotrade v5.00 LAT – това е карта само на латиница, предназначена за уреди, които не поддържат кирилица.

ОЛЕКОТЕНИ ВАРИАНТИ (“LITE”)

OFRM Geotrade v5.00 CYR LITE – разновидност на **OFRM Geotrade v5.00 CYR**, която не включва информация за растителната покривка в страната.

OFRM Geotrade v5.00 LAT LITE – разновидност на **OFRM Geotrade v5.00 LAT**, която не включва информация за растителната покривка в страната.

ВАРИАНТИ С ХОРИЗОНТАЛИ (ИЗОЛИНИИ)

OFRM Geotrade v5.00 CYR 25 – разновидност на **OFRM Geotrade v5.00 CYR**, която съдържа хоризонтали (изолинии) през 25 м надморска височина.

OFRM Geotrade v5.00 LAT 25 – разновидност на **OFRM Geotrade v5.00 LAT**, която съдържа хоризонтали (изолинии) през 25 м надморска височина.

ТОПОГРАФСКИ ВАРИАНТИ

OFRM Geotrade TOPO v5.00 ML – това е карта, съдържаща топографска информация. Тя е предназначена главно за Garmin Colorado, но много успешно може да се използва и при серии 60С, 76С и Etrex. Картата поддържа кирилица и латиница, като търсенето на обекти става по-бавно заради дублираните имена на обектите. Някой POI точки не могат да бъдат търсени на кирилица, поради ограничения във формата на картата. Това е вариантът, който се продава на SD носител.

OFRM Geotrade TOPO v5.00 CYR - това е карта само на кирилица, съдържаща топографска информация предназначена за Nuvi 205, 215, 255, 265, 765, 860 и 5000.

OFRM Geotrade TOPO v5.00 LAT - това е карта само на латиница, съдържаща топографска информация, предназначена за уреди които не поддържат кирилица.

ТОПОГРАФСКИ ВАРИАНТИ С ХОРИЗОНТАЛИ (ИЗОЛИНИИ)

OFRM Geotrade TOPO v5.00 CYR 25 - разновидност на **OFRM Geotrade TOPO v5.00 CYR**, която съдържа хоризонтали (изолинии) през 25 м надморска височина.

OFRM Geotrade TOPO v5.00 LAT 25 - разновидност на **OFRM Geotrade TOPO v5.00 LAT**, която съдържа хоризонтали (изолинии) през 25 м надморска височина.

>>>> СЕЛИЩЕН ДЯЛ <<<<

В следните населени места картата поддържа търсене по улици и кръстовища:

Айтос, Асеновград, Аспарухово, Ахелой, Ахтопол, Балчик, Балша, Банкя, Банско, Батак, Белоградчик, Берковица, Бистрица, Благоевград, Божурище, Ботевград, Ботунец, Бургас, Бусманци, Бухово, Бяла Слатина, Варна, Велико Търново, Велинград, Видин, Винаца, Владая, Войнеговци, Волюяк, Враца, Габрово, Галата, Гара Елин Пелин, Герман, Горна Оряховица, Горни Богров, Гоце Делчев, Даскалово, **Девня***, Димитровград, Димчево, Добрич, Доброславци, Долни Богров, Долни Пасарел, Долно Езерово, Дропла, Дряново, Дупница, Елин Пелин, Елхово, Етрополе, Железница, Желява, Житен, Зидарово, Златоград, Иваняне, Извор, Изток, Исперих, Ихтиман, Каблешково, Каварна, Казанлък, Казичене, Каменар, Карлово, Карнобат, **Кермен***, Китен, Клисурска, **Кнежа***, Козлодуй, Кокаляне, **Костенец***, Костинброд, Крайморие, Кранево, Кремиковци, Кривина, Криводол, Кубратово, Кърджали, Кътина, Кюстендил, Левски, Ловеч, Лозен, Лозенец, Лозово, Локорско, Лом, **Любимец***, Мало Бучино, Маринка, Мездра, Мирояне, Монтана, Мрамор, Мърчаево, Негован, Несебър, Николаево, Нова Загора, Нови Искър, Нови хан, Обзор, Оброчище, Павликени, Пазарджик, Панагюрище, Панчарево, Перник, Петрич, Пещера,

Пирдоп, Плевен, Пловдив, Подгумер, Полски Тръмбеш, Поморие, Правец, Приморско, **Първомай***, Равда, Равна гора, Равно поле, Радова махала, Радомир, Разград, Разлог, **Раковски***, Рогачево, Роман, Росен, Русе, Самоков, Сандански, Сарафово, Свети Влас, Световрачане, Свиленград, Свищов, Севлиево, Сенокос, Сеславци, Силистра, Славовица, Сливен, Смолян, Созопол, Соколово, София, Стара Загора, Твърдица, Тетевен, Тополовград, Траката, Требич, Троян, Трявна, Търговище, **Харманли***, Хасково, Царево, Царичино, Челопечене, Чепеларе, Чепинци, **Червен бряг***, Черноморец, Чирпан, Шумен, Ямбол, Яна и др.

Търсене по адреси е възможно в следните населени места:

Асеновград*, Аспарухово, Ахтопол, Балша, Баня, Белоградчик, Бистрица, Благоевград, Ботунец, Бояна, Бункера, Бургас, Бусманци, Бухово, Варна, Велико Търново, Видин, Винаца, Владая, Войнеговци, Волюяк, Враца, Габрово, Галата, Гара Елин Пелин, Герман, Горна баня, Горни Богров, Гоце Делчев, Даскалово, Димитровград, Добрич, Доброславци, Долни Богров, Долни Пасарел, Драгалевци, Елин Пелин, Етрополе, Железница, Желява, Житен, Иваняне, Изток, **Ихтиман***, Казанлък, Казичене, Килиите, Киноцентъра, Клисурса, Княжево, Кокаляне, **Костенец***, Кремиковци, Кривина, Кубратово, Кърджали, Кътина, Кюстендил, Ловеч, Лозен, Локорско, **Любимец***, Малинова долина, Мало Бучино, Мирояне, Монтана, Мрамор, Мърчаево, Негован, Несебър, Нови Искър, Нови хан, Пазарджик, Панчарево, Перник, Петрич, Плевен, Пловдив, Подгумер, Полски Тръмбеш, Правец, **Първомай***, Равно поле, Разлог, **Раковски***, Русе, Сандански, Световрачане, Сеславци, Силистра, Симеоново, Сливен, София, Стара Загора, Суходол, Тетевен, Требич, Филиповци, **Харманли***, Хасково, Царево, Челопечене, Чепинци, Шумен, Ямбол, Яна и др.

Търсене по жилищни блокове е възможно в следните населени места:

Аспарухово, Балчик, Белоградчик, Божурище, Ботевград, Ботунец, Бояна, Бургас, Бухово, Варна, Велико Търново, Видин, Враца, Габрово, Горна баня, Димитровград, Добрич, **Ихтиман***, Казанлък, Княжево, Козлодуй, **Костенец***, Костинброд, Кремиковци, Кърджали, Кюстендил, Ловеч, Меден рудник, Монтана, Нова Загора, Нови Искър, Пазарджик, Петрич, Плевен, Пловдив, **Разград***, Русе, Самоков, Сандански, Световрачане, **Севлиево***,

Силистра, Сливен, София, Стара Загора, Суходол, Тетевен, Търговище, Филиповци, Харманли*, Хасково, Чирпан, Шумен, Ямбол, Яна и др.

(* - ново за версия 5.00)

НЕ ЗАБРАВЯЙТЕ ДА РЕГИСТРИРАТЕ ВАШАТА КАРТА КАКТО Е ОПИСАНО В РАЗДЕЛ „РЕГИСТРАЦИЯ” НА НАСТОЯЩАТА КНИЖКА. ТОВА ВИ ДАВА ПРАВО ДА ПОЛУЧИТЕ ДВУГОДИШЕН АБОНАМЕНТ ЗА ОБНОВЛЕНИЯ НА ДАННИТЕ.

karta@offroad-bulgaria.com

Извиняваме се, но нямаме възможност да предложим телефонна помощ.
Моля, прочетете внимателно книжката и ако имате проблем, изпратете ни e-mail.